

HUAWIN



Rettifica Per Profili Di Ingranaggi
Fresatrice Per Viti Senza Fine CNC
Rettifica Per Denti CNC
Rettifica Per Profili Scanalati Interni / Esterni CNC
Rettifica Per Ingranaggi Cicloidali Interni / Esterni CNC
Macchina dentatrice a 5 assi CNC

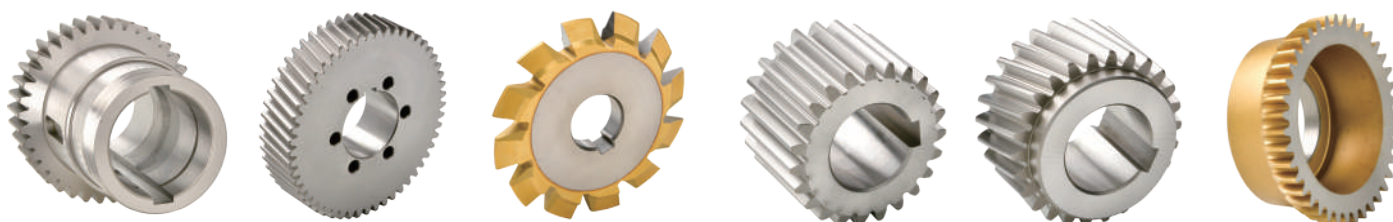


huawin-precision.com

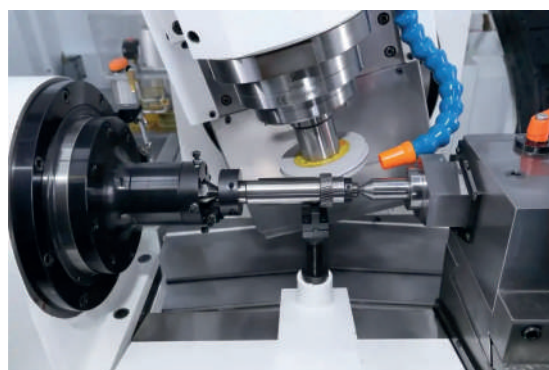
Rettifica Per Profili Di Ingranaggi PG250/PG400



Pezzo Lavorabile



- Profilo di precisione con ravnivatore rotativo.
- Basamento ad alta rigidità.
- Equipaggiata di HMI per aumentare l'efficienza operativa.
- Motori lineari assi X e Z con zero gioco.
- Motore DD dell'asse C con zero gioco.



Rettifica Per Profili Di Ingranaggi PG250/PG400

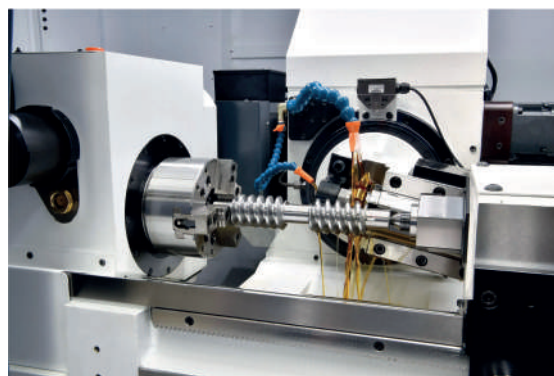
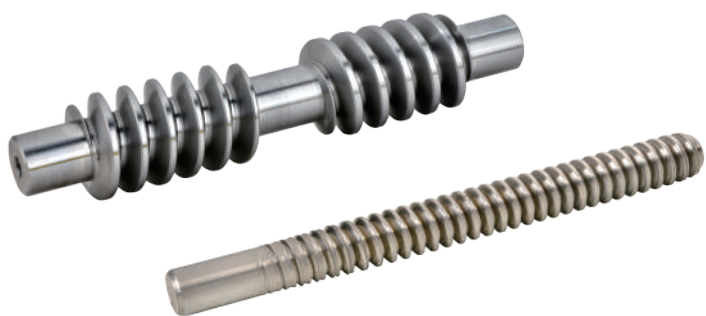
Specifiche

Pezzo Lavorabile	Spec.		
	PG250	PG400	
Diametro minimo ingranaggio	Φ20 mm	Φ30 mm	
Diametro massimo ingranaggio	Φ250 mm	Φ400 mm	
Modulo massimo	6	10	
Modulo minimo	0.5		
Numero di denti	1-999		
Corse			
Asse X	170 mm	250 mm	
Asse Y	60 mm	100 mm	
Asse Z	450 mm	800 mm	
Asse C	±360°		
Asse A	±45°		
Motore CC (Motore DD)	500 N.m	1300 N.m	
Distanza punte (min/max)	80/1000 mm		
Potenza mandrino	17 kW		
Spec. del mandrino	170G	170G	220G
Diametro esterno mola	Φ50~Φ220	Φ50~Φ220	Φ210~Φ350
Velocità massima mandrino	10000 g/min	10000 g/min	4000 g/min
Ravvivatore rotativo	Φ135 x 16W x R 0.3		
Portata nominale aria	30 L/min		
Pressione	0.5 Mpa		
Potenza	< 20 KVA		
Dimensioni (L*P*A)	2600*2370*2155(mm)		
Peso macchina	8000 kg		

Fresatrice per viti senza fine CNC WM1560



Pezzo Lavorabile



- La fresatura dei denti, la smussatura e la sede della chiavetta vengono completate contemporaneamente.
- La macchina con copertura integrale e un sistema di ricircolo del fluido refrigerante facilitano la manutenzione quotidiana e soddisfano i requisiti della lavorazione.

Fresatrice per viti senza fine CNC WM1560

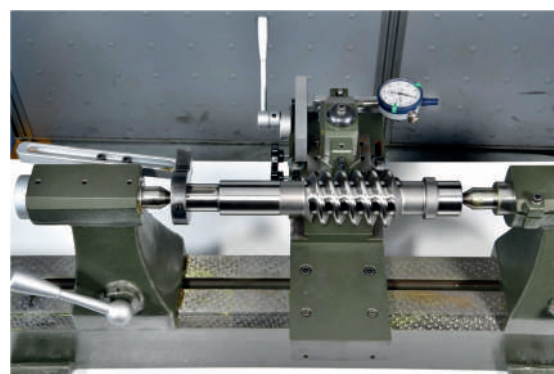
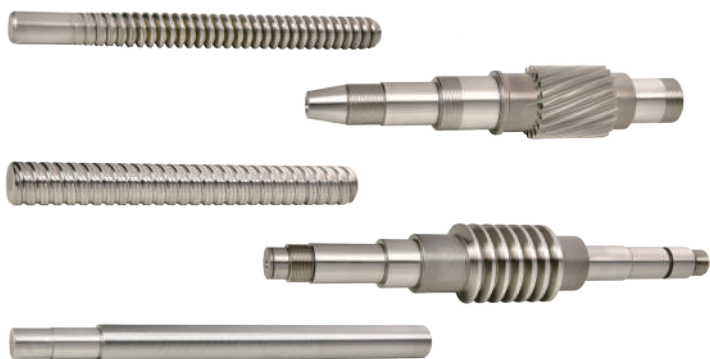
Specifiche

Pezzo Lavorabile		Spec	Unità
Max.Module		6	mm
Max.Diameter		Φ150	mm
Max.workpiece length		600	mm
Milling Cutter			
Max.cutter diameter		Φ100, Φ135	mm
Cutter inside diameter		Φ25.4 , Φ31.75	mm
Corse			
X-axis travel		120	mm
Y-axis (option) travel		100	mm
Z-axis travel		600	mm
A-axis swivel angel		-90 +35	gradi
C-axis	Rated torque	1200	N.m
	Hydraulic chuck	6" (3-Jaw)	mm
	Max. speed	360	g/min
S1-axis	Power	7	kW
	Max. speed	360	g/min
Power capacity		<20	KVA
Air pressure source	Rated flow	30	L/min
	Pressure	0.5	MPa
Machine dimension (L*W*H)		2500 x 1700 x 2000	mm
Machine weight		5000	kg

Rettifica Per Denti CNC WG 2000



Pezzo Lavorabile



- Zero gioco Asse C Motore DD.
- Elevata precisione di posizionamento grazie ai due motori lineari.

Rettifica Per Denti CNC WG 2000

Specifiche

Pezzo Lavorabile	Spec	Unità
Diametro massimo pezzo lavorabile	Ø300	mm
Diametro minimo pezzo lavorabile	Ø10	mm
Modulo massimo	12.5	mm
Numero di denti	1-99	
Angolo di pressione	5°-45°	gradi
Massimo peso lavorabile	120	kg

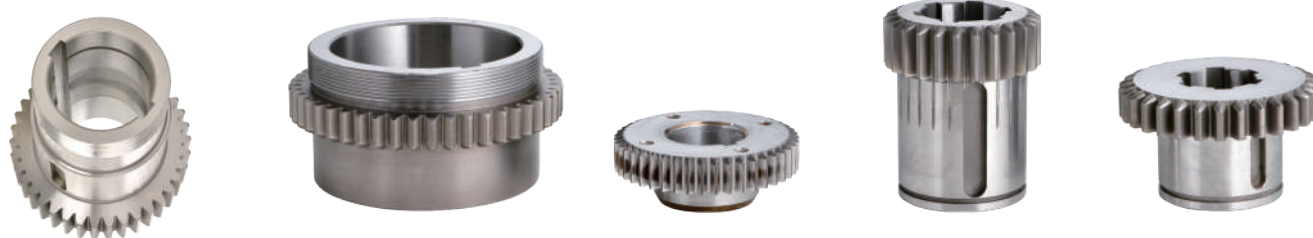
Corse

Asse X (motore lineare)		290	mm
Asse Z (motore lineare)		800	mm
Asse A (motore lineare)		±45°	gradi
Asse C (motore DD)		360°	gradi
Asse C (motore DD)	Coppia massima	1300	N.m
	Distanza punte	50-1000	mm
Mandrino	Potenza	16	Kw
	Velocità rotazione massima	4000	g/min
Potenza		<20	KVA
Aria	Portata nominale	30	L/min
	Pressione	0.5	MPa
Dimensioni (L*P*A)		2200 x 2600 x 2000	mm
Peso macchina		8000	kg

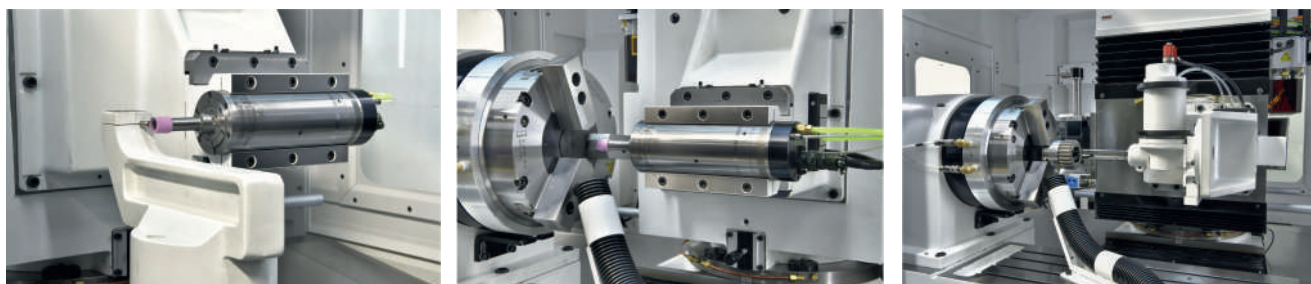
Rettifica Per Ingranaggi Cicloidali Interni CNC IG20



Pezzo Lavorabile



- Mola in CBN (Diamante) e scanalatura ad alta precisione.
- Mola in CBN con mandrini a cambio rapido adattabili a scanalature di diverse dimensioni.
- Sonda Renishaw attrezzata per posizionare il pezzo automaticamente.
- Mandrino di rettifica integrato (S2) per la rettifica delle ganasce del mandrino.
- Motore DD asse C a gioco zero.



Rettifica Per Ingranaggi Cicloidali Interni CNC IG20

Specifiche

Pezzo Lavorabile	Spec	Unità
Diametro minimo della parte inferiore del dente scanalato	Φ20	mm
Diametro minimo della parte superiore del dente scanalato	Φ25	mm
Larghezza minima della scanalatura	5	mm
Diametro massimo rotante	200	mm
Altezza massima scanalatura	5	mm
Larghezza massima scanalatura	15	mm
Lunghezza massima scanalatura	100	mm
Numero scanalature	1-10	

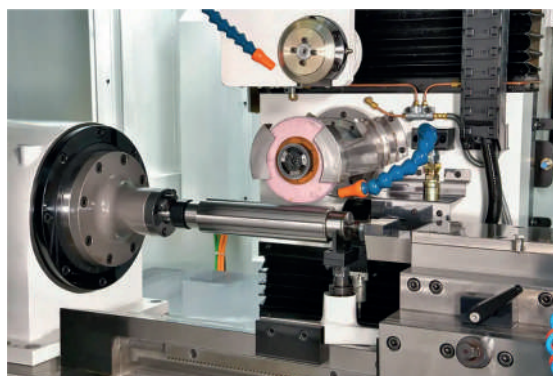
Corse

Corsa Asse X		150	mm
Corsa Asse Y		100	mm
Corsa Asse Z		600	mm
Asse C	Coppia nominale	480	N.m
	Tipo di aggancio	Φ250 (3-Jaw)	mm
Asse S1	Potenza	0.3	Kw
	Velocità massima	16500	g/min
Potenza		<20	KVA
Aria	Coppia nominale	30	L/min
	Pressione	0.5	MPa
Dimensioni		2250 x 1700 x 2200	mm
Peso macchina		4500	kg

Rettifica Per Profili Scanalati Esterni CNC EG1260



Pezzo Lavorabile



- Dotata di HMI interattivo per miglioramento prestazioni e facilitazione di utilizzo.
- Processo di ravnivatura rapido realizzato da un dispositivo di ravnivatura rotante mobile.
- Motore DD dell'asse C con gioco zero.
- Applicazione di alta precisione per la rilevazione del pezzo automaticamente.

Rettifica Per Profili Scanalati Esterni CNC EG1260

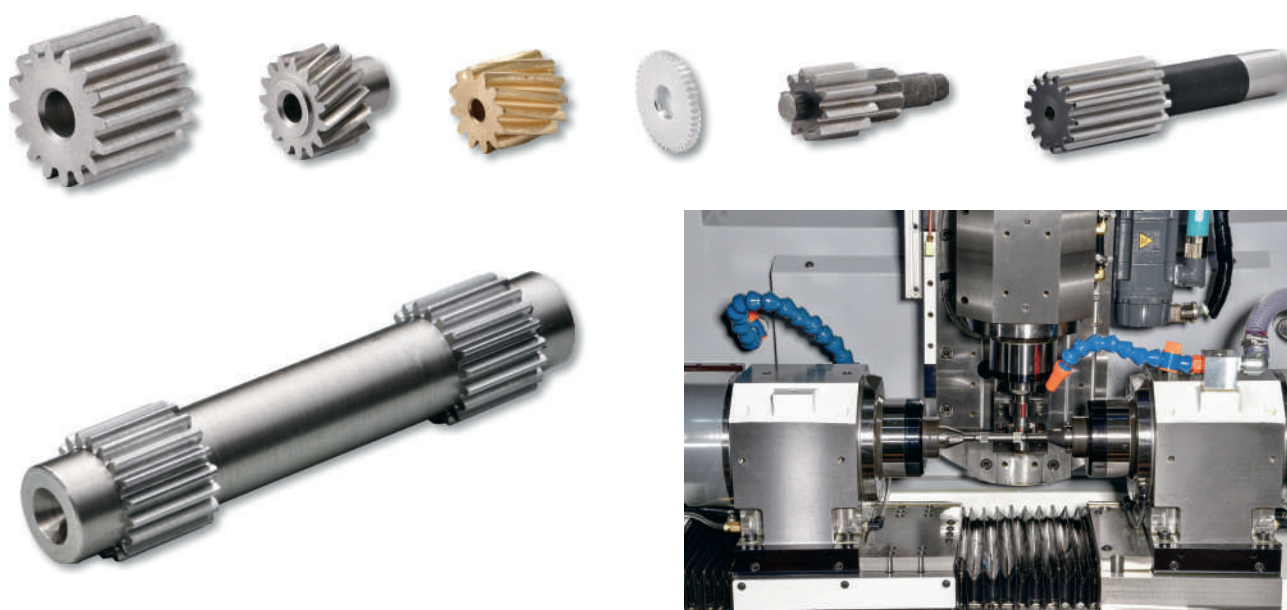
Specifiche

Pezzo Lavorabile		Spec	Unit
Diametro minimo		Ø20	mm
Larghezza minima della scanalatura		4	mm
Diametro massimo		120	mm
Larghezza massima della scanalatura		20	mm
Numero di scanalature		1-99	mm
Corse			
Asse X		70	mm
Asse Y		150	mm
Asse U		40	mm
Asse Z		600	mm
Asse C (Motore DD)	Coppia nominale	500	N.m
	Distanza punte	800	mm
Asse S 1	Potenza	7.5	Kw
	Velocità massima	10000	g/min
Potenza		<20	KVA
Aria	Velocità massima	30	L/min
	Portata nominale	0.5	MPa
Dimensioni (L*P*A)		2200 x 1650 x 2000	mm
Peso macchina		4500	kg

Macchina dentatrice a 5 assi CNC HW110



Pezzo Lavorabile



5-Axis Gear Hobbing Machine HW110

Specifiche

Item	Spec.	Unit
Diametro esterno mass.	60	mm
Max. Modulo	1.5	M
Dimensione della fresa	Φ38L50	mm
Rot. max del mandrino	10.000	g/min
Sposamento	70	mm
Angolo di rot. asse A	±30°	Degree
Asse C velocità max.	6.000	g/min
Corsa radiale asse X	80	mm
Corsa radiale asse Z	90	mm
Corsa contropunta Z2	110	mm
Capacità di potenza	50	KVA
Fonte di pressione d'aria	4	bar
Dimensione macchina	1950 x 1250 x 2000	mm
Peso netto	2500	kg

Finished part of WM1560



Workpiece Spline



Finished part of WG 2000



Processing software for gear



Processing software for cycloid gear



Finished part of EG 1260



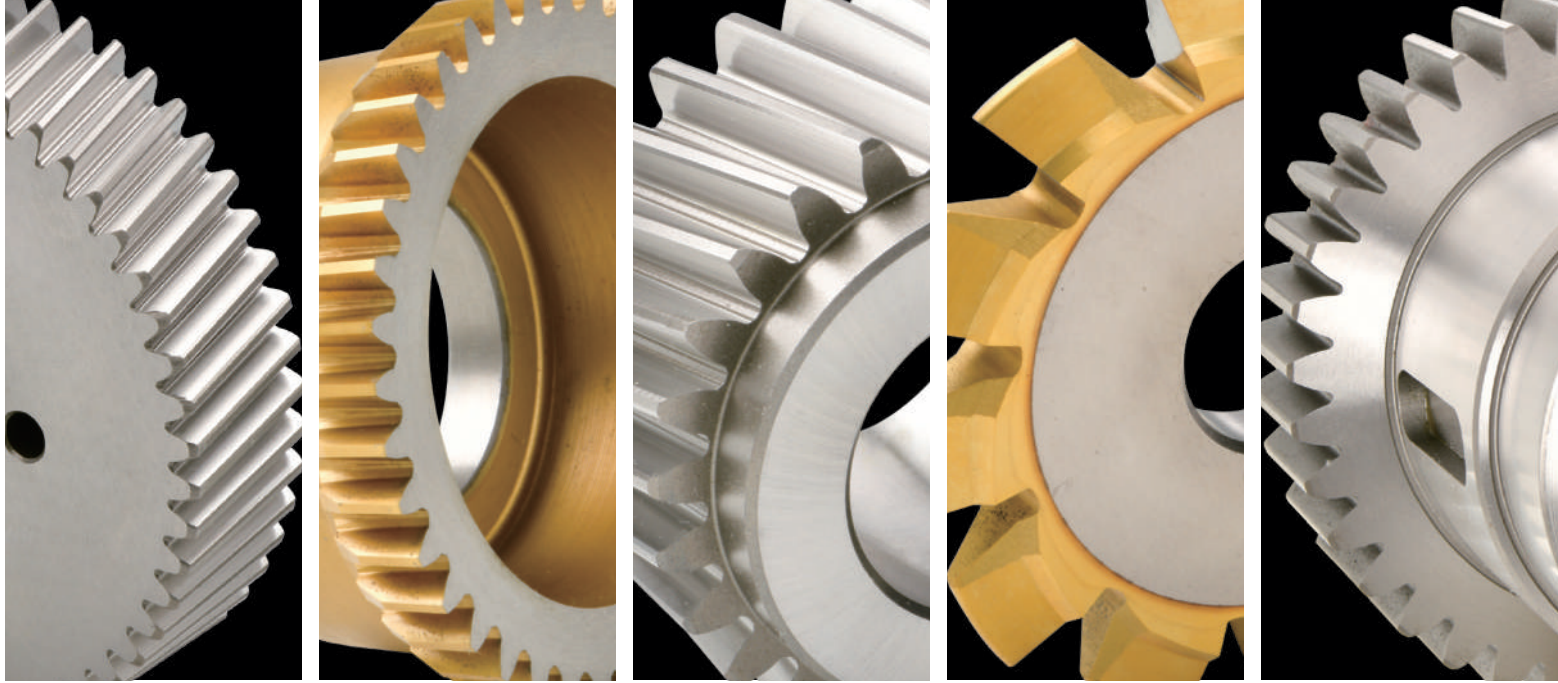


Informazioni Su Huawin

Il nostro team di ricerca e sviluppo proveniva dall'Industrial Technology Research Institute (ITRI) che ha collaborato con note università nazionali di Taiwan tramite la collaborazione tra industria e università per sviluppare il nostro marchio. I nostri prodotti includono la rettifica per viti a ricircolo di sfere CNC, la rettifica a vite senza fine CNC, la rettifica per ingranaggi CNC, la rettifica per ingranaggi cicloidali interni / esterni CNC, la rettifica per filettature interne / esterne CNC, la dentatrice CNC e la fresatrice per viti senza fine CNC, ecc.



Con la nostra competenza, tecnologia ed esperienza di produzione, siamo in grado di realizzare macchinari progettati su misura in base alle esigenze del cliente. Lo sviluppo delle macchine della serie di rettifica è orientato verso una progettazione del prodotto più ottimale: l'asse del pezzo è progettato senza gioco con motore DD + encoder serie RCN2000. L'importante asse lineare è dotato di un motore lineare + guida lineare di precisione THK + riga ottica HEIDENHAIN per rendere il movimento lineare più esatto e preciso.



Europe

Agent: Muller Machines SA

Industriestrasse 222555 Bruegg BE,
Switzerland
Tel: 41-32 373 34 44
sales@mullermachines.com

**Uzbekistan / Kazakhstan /
Lituania / Latvia / Estonia**

Agent: Arcontec Ltd.

Hauptstrasse 60, 2575 Taeuffelen
Switzerland
Tel: +41 32 396 26 39
info@arcontec.ch

Italy

Agent: SMT Srl

Loc. Torre del Parco, snc 62032
CAMERINO (MC) ITALY
Tel: 0429 778060
amministrazione@smtmacchine.it

Turkey

**Agent: KESA ENDÜSTRİYEL
MAKİNE DANIŞMANLIĞI**

Turgutreis Mah. 4076 Sk. No:5/1 48400
Turgutreis / Muğla / Bodrum
Tel: +90 532 701 28 39
info@kesamakina.com

Taiwan

Headquarters:

Unit B, No. 30, Sec. 2, Dakeng Rd,
Guishan Dist., Taoyuan City, Taiwan
Tel: +886 3 3264555
Fax: +886 3 3579756
info@huawinprecision.com

HUAWIN

HUAWIN PRECISION LTD.